

Carestream
DENTAL

Fragen?
Ihr Servicepartner

S&N medical

www.sun-med.de

Ihre Kommunikation Neu Definiert

INTRAORALE KAMERAS



Fallakzeptanz Beginnt Mit Einem Bild

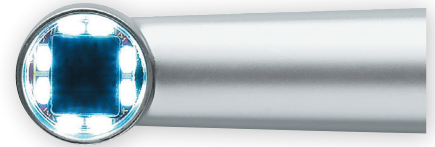
Intraorale Kameras von Carestream Dental bieten innovative Diagnosemöglichkeiten und ermöglichen eine bessere Patientenkommunikation. Sie definieren außerdem Ihre Kommunikation neu: dank hochwertiger Bilder können Ihre Patienten ihre klinische Situation besser verstehen und Sie können klinische Details bildhaft unterstreichen. Die intraoralen Kameras bieten Ihnen die aussagekräftigen Bilder, die Sie benötigen, um den Behandlungsprozess zu starten.



CS 1500 Intraorale Kamera

Die CS 1500 ist sowohl als kabelgebundenes als auch als kabelloses Modell verfügbar und bietet Ihnen von Portrait- bis Makroaufnahmen die hochauflösenden Bilder, die Sie zur Diagnose, Behandlungsplanung und zum Einstieg in das Patientengespräch benötigen.

- Echter Autofokus mit Flüssiglense
- Sich automatisch einstellendes Beleuchtungssystem mit 8 LEDs
- Fokusbereich von 1 mm bis unendlich
- Bild- oder Videoaufnahmefunktionen



Anschluss der kabelgebundenen Version per USB;
die kabellose Version unterstützt AV-, VGA- und S-Video-Verbindungen..

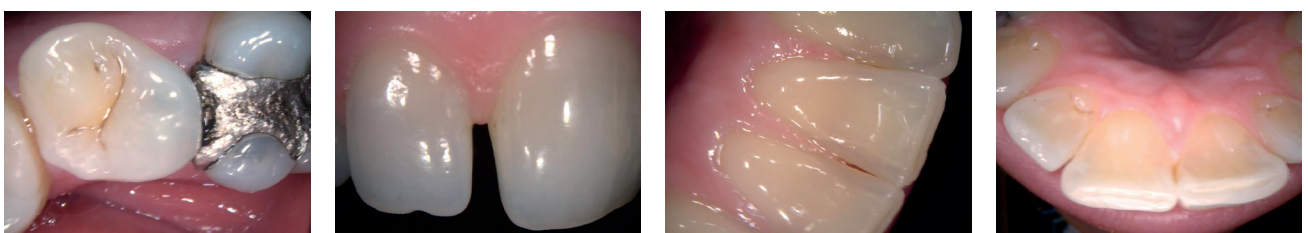
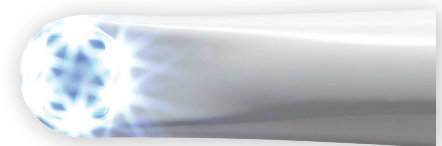


Hochwertige Bilder über einen weiten Bereich von Ansichten

CS 1200 Intraorale Kamera

Die CS 1200 verbindet hochwertige Bilder, Benutzerfreundlichkeit und eine einfache gemeinsame Nutzung und ist somit die perfekte intraorale Einstiegskamera. Sie ist mit einem sich automatisch einstellenden Beleuchtungssystem mit 6 LEDs und einem großen Fokusbereich von 3 mm bis 25 mm ausgestattet.

- Speichert bis zu 300 Bilder
- Keine Speicherkarten oder Computer in jedem Behandlungszimmer erforderlich



Hochwertige Bilder erfassen Risse, Karies und andere Anomalien

Welche Kamera Ist Für Sie Die Richtige?

- Kabelgebunden oder kabellos für ultimative Mobilität
- Einfache gemeinsame Nutzung mit mehreren Verbindungsmethoden, wie z. B. USB, S-Video, AV und WLAN**
- Einfache Integration in aktuelle Bildbearbeitungssoftware dank TWAINKompatibilität
- Einfach zu erlernen und zu verwenden mit: One-Click-Aufnahmetasten; abgerundetem Kamerakopf/abgeschrägten Formen und einem ergonomischen Handstück mit geringerem Gewicht für sowohl Rechts- als auch Linkshänder • Aussagekräftige und überzeugende naturgetreue Farbbilder mit einer hohen Auflösung (1.024 x 768) und einem breiten Fokusbereich

Merkmal	CS 1500	CS 1200
Standbildauflösung	1024 (H) x 768 (V)	1024 (H) x 768 (V)
Videoauflösung	640 x 480	640 x 480
Fokusbereich	1 mm bis unendlich	3 mm bis 25 mm
Hochformat für Porträtbilder	Ja	Nein
Autofokus	Ja, Flüssiglinse	Nein, fester Fokus
Anschluss	USB (direkt an PC) S-Video (direkt an Bildschirm)* AV (direkt an Bildschirm)* VGA (direkt an Bildschirm)*	USB (direkt an PC)
Display	PC, Videobildschirm	PC, Videobildschirm
Kabellos (WLAN) als Option	Ja	Nein
Beleuchtungssystem	8 LEDs	6 LEDs

*Nur bei kabelloser Kamera verfügbar

Speichern Sie das Bild auf Ihrem Computer oder einer SD-Karte.



Für weitere Informationen hierzu schreiben Sie uns eine E-Mail an info.emea@csdental.com oder besuchen Sie carestreamdental.de.



Carestream Dental DACH



@carestreamdental.emea

** Kabellose Version.

© 2021 Carestream Dental LLC. 23028 DE 12 BR 0521.

Fragen?
Ihr Servicepartner
S&N medical
www.sun-med.de